

Nord Kraft

Промышленное применение
продукции **SIEMENS**

Общая информация

Компания «Норд Крафт» образована в 2004г.

учредителями, связанными совместной работой в области теплоэнергетики и автоматизации технологических процессов. В настоящее время предприятие имеет сложившийся профессиональный коллектив, удачно сочетающий инженерный опыт и знание высокотехнологичного современного оборудования.

Nord Kraft

Общая информация

Ведущие специалисты прошли обучение за границей на предприятиях-производителях котельного оборудования и горелочных устройств. Всё это позволяет фирме успешно работать как на объектах централизованного теплоснабжения, так и на динамично развивающемся рынке автономного теплоснабжения.

Nord Kraft

ООО «Норд Крафт» — член Газового клуба Санкт-Петербурга, официальный партнер фирм Max Weishaupt GmbH (Германия), Oulon OY (Финляндия); сертифицированный дистрибьютор в России фирмы Petrokraft AB (Швеция) и Maxon International (Бельгия). Фирма имеет прочные деловые контакты с поставщиками импортного и отечественного оборудования, надежных партнеров в сфере строительства.

Nord Kraft

- Визитная карточка фирмы — комплексный подход к решению задач, поставленных заказчиками.

Nord Kraft

Компания может выполнить полный комплекс работ по любой проблеме, который включает в себя этапы:

- оформление договора
- сбор исходных данных
- предпроектная подготовка
- оформление исходных разрешений
- рабочее проектирование
- водоподготовка
- согласование и экспертиза проекта
- поставка оборудования и материалов
- пуско-наладочные работы
- наладка водно-химического режима
- ввод объекта в эксплуатацию
- сдача объекта заказчику и Госкомиссии
- обучение специалистов заказчика
- гарантийное и сервисное обслуживание

Nord Kraft

- Компания «Норд Крафт», являясь официальным дистрибьютором компании Petrokraft AB, которая разрабатывает и поставляет горелки, оборудование для сжигания и системы SNCR, предлагаем широкий ассортимент дружелюбной к окружающей среде высоко-качественной продукции, которая имеет низкие расходы по техническому обслуживанию и по эксплуатации. Наш обширный опыт и технические ноу-хау всегда кстати для увеличения прибыльности покупателей.

Nord Kraft

За последние годы нашими клиентами стали:

- ГОУТП "Тэко" (Мурманск)
- ЗАО «Арктика» (Санкт-Петербург)
- ЗАО «Бритиш Американ Табакко С-Пб» (ЛО, Ольгино)
- ЗАО «Гатчинский ССК» (ЛО, Гатчина)
- ЗАО «Трансмаст СПб» (Санкт-Петербург)
- ЗАО «Филипп Морис Ижора» (ЛО, Горелово)
- ЗАО «Форд Мотор Компани» (ЛО, Всеволожск)
- ЗАО «Энерготехмонтаж» (Санкт-Петербург)
- КП «Одессатеплоэнерго» (Украина, Одесса)
- МУП «Псковские Тепловые Сети» (Псков),
- МУП г. Гатчина «Тепловые Сети» (ЛО, Гатчина)
- МУП г. Череповца «Теплоэнергия» (Череповец)
- ОАО «Водотеплоснаб» (ЛО, Всеволожск)
- ОАО «Завод радиотехнического оборудования» (Санкт-Петербург)
- ОАО «Лужский завод «Белкозин». (ЛО, Луга)

Nord Kraft

За последние годы нашими клиентами стали:

- ОАО «Мытищинская Теплосеть» (МО, Мытищи)
- ОАО «НПО ЦКТИ» (Санкт-Петербург)
- ОАО «Пивоваренная компания «Балтика» (Хабаровск),
- ОАО «Полиграф Лэнд» (Санкт-Петербург)
- ОАО "Санкт-Петербургский молочный комбинат №1"
- ОАО «Северные магистральные нефтепроводы» (Ухта)
- ОАО «Сибирско-уральская Алюминиевая Компания» (Волгоград)
- ОАО «Хлебный Дом» (Санкт-Петербург)
- ОАО «Череповецкий Азот» (Череповец)
- ООО «Аэрок Санкт-Петербург» (Санкт-Петербург)
- ООО «Балтийская газовая компания» (Санкт-Петербург)
- ООО «Виндмеллер & Хельшер Сервис» (Москва)
- ООО «Всеволожский Завод Алюминиевых Сплавов» (Санкт-Петербург)
- ООО «Интерфойл» (Санкт-Петербург)
- ООО «Лентрансгаз» (Санкт-Петербург)

Nord Kraft

За последние годы нашими клиентами стали:

- ООО «Морена» (Санкт-Петербург)
- ООО «НеваРеактив» (Санкт-Петербург)
- ООО «Невские Пороги» (Санкт-Петербург)
- ООО «Нокиан Тайерс» (ЛО, Всеволожск)
- ООО «Палитра» (Санкт-Петербург)
- ООО «Петрострой инжиниринг» (Санкт-Петербург)
- ООО «Русский Стандарт Водка» (Санкт-Петербург)
- ООО «Строй Альянс» (Санкт-Петербург)
- ООО «Стройинвест Коми» (Ухта)
- ООО «Трансресурс» (Москва)
- ООО «Центргазсервис-СПб» (Санкт-Петербург)
- ООО «ЭК «Арго-Сервис» (Санкт-Петербург)
- ООО «ЭнергоРесурс 2005» (Санкт-Петербург)
- «Сояк Улусларарасы Иншаат ве Ятырым Аноним Ширкети» (Турция)
- ФГУ «Осинорощинская КЭЧ района» (ЛО, Агалатово)
- ФГУП «Гознак» (Санкт-Петербург)

Nord Kraft

- ООО «Норд Крафт» является динамично развивающейся компанией активно работающей на рынках Северо-Запада и других регионов.

Nord Kraft

Автоматизация котла ДЕ-25 с применением системы NordVision

- Горелка PP18G/PB18
компании
РЕТРОКРАФТ
(Швеция)
- Система NordVision
компании Норд
Крафт (Россия)
- Топливо: Газ
- Котельная: ФГУП
Гознак, Санкт-
Петербург, Россия,
2007 г.



Nord Kraft

Автоматизация котла ДЕ-25 с применением системы NordVision

- Горелка PP18G/PB18
компании
RETROKRAFT
(Швеция)
- Система NordVision
компании Норд
Крафт (Россия)
- Топливо: Газ, Мазут
- Котельная: ОАО
«Лужский завод
«Белкозин» , г. Луга,
Россия, 2008 г.



Nord Kraft

Автоматизация котла ДЕ-25 с применением системы NordVision

- Горелка PP18G/PB18
компании
РЕТРОКРАФТ
(Швеция)
- Система NordVision
компании Норд
Крафт (Россия)
- Топливо: Газ, Мазут
- Котельная:МУП
г. Череповца «Теплоэнергия»,
г. Череповец, Россия, 2008 г.



Nord Kraft

Автоматизация котла ДЕ-25 с применением системы NordVision



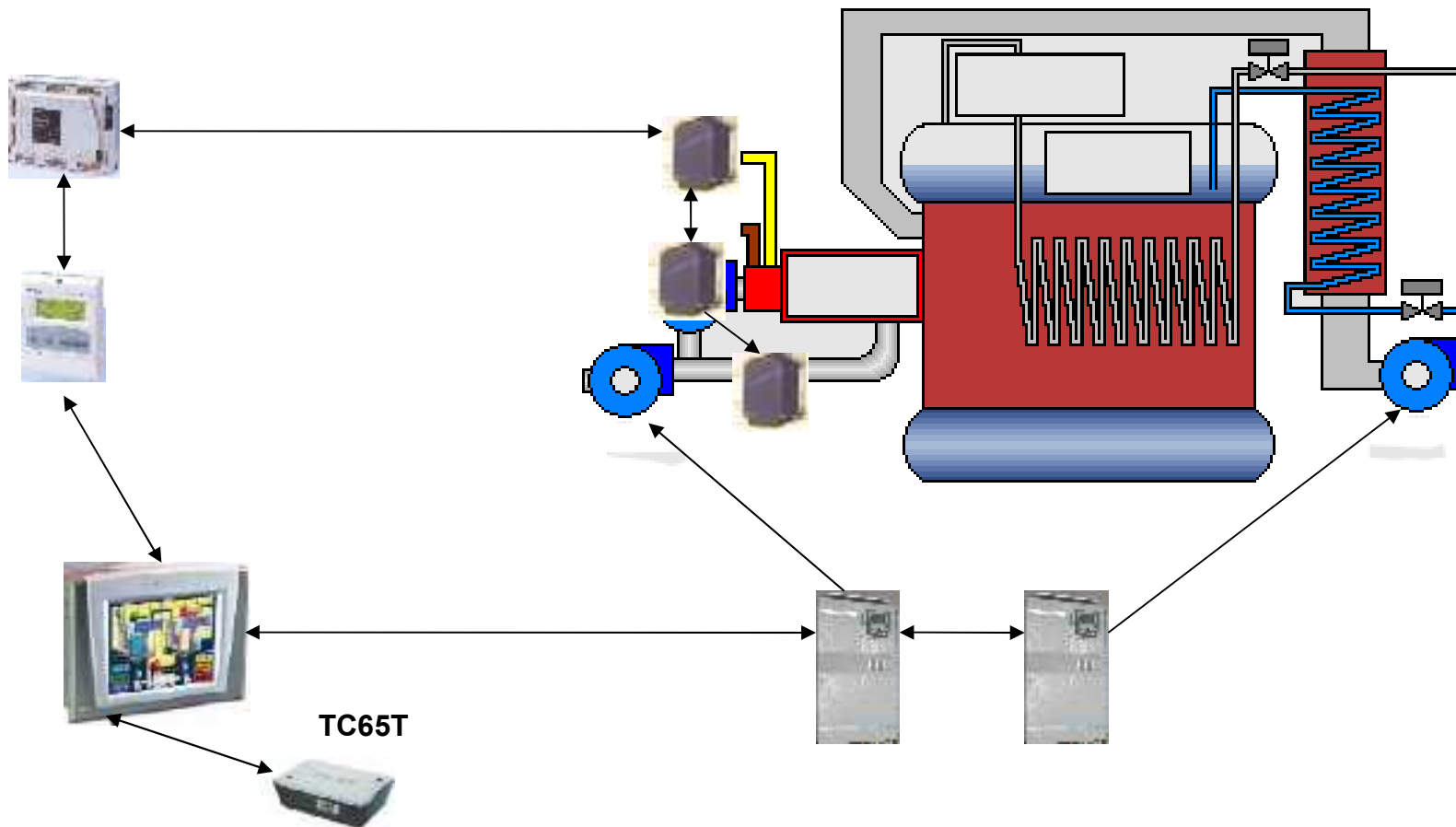
Nord Kraft

Автоматизация котла ДЕ-25 с применением системы NordVision



Nord Kraft

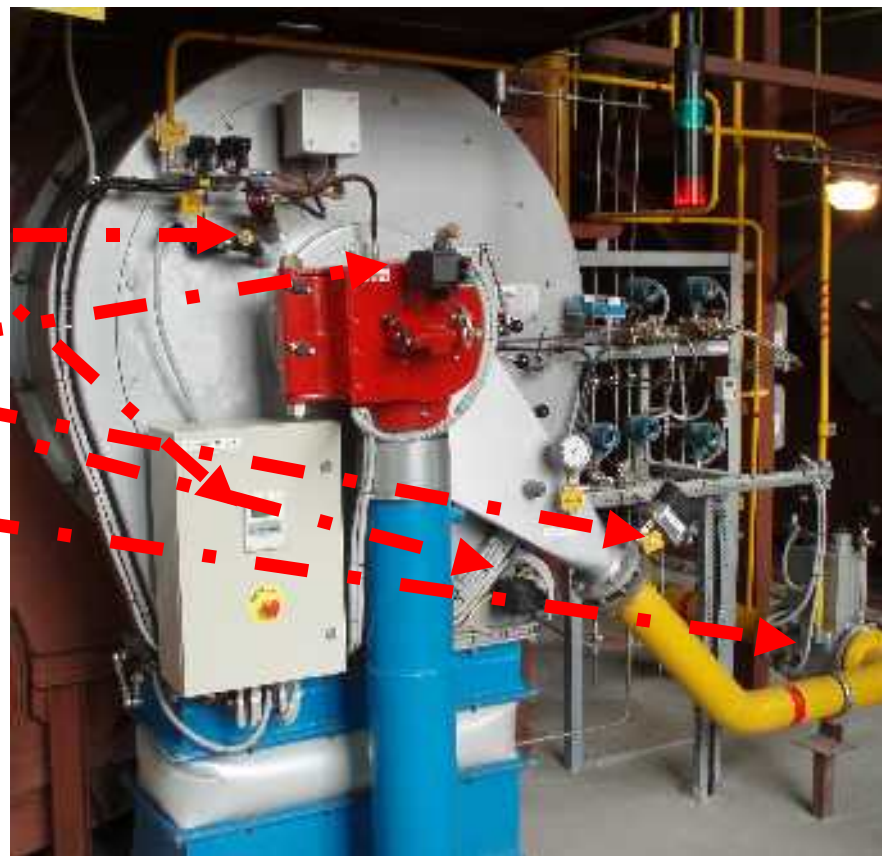
Автоматизированная система управления котлом NordVision



Nord Kraft

Котел ДЕ-25 производительность 25т. пара/час 18,5 мВт

- Менеджер горения Siemens LMV 51
- Датчик пламени
- Сервоприводы
- Газовый клапан



Nord Kraft

Система управления горелкой



Сфера применения

- LMV51/52 качественно новая система для контроля и управления дутьевыми горелками средней и большой мощности. Все применяемые системные компоненты подобраны для работы в новом менеджере горения на базе 2-х микропроцессоров и встроенном в LMV51/52, что обеспечивает гармоничное взаимодействие всех приборов, используемых в системе. Теперь отпадает необходимость проводить сложные настройки.

Nord Kraft

Задачи выполняемые LMV 51/52

- Управление сервоприводами.
- Контроль герметичности газовой арматуры
- Регулирование мощности горелки
- Контроль пламени
- Кислородное регулирование
- Частотное регулирование
- Передача информации на верхний уровень

Nord Kraft

Задачи выполняемые NordVision

- Управление давлением/разряжением воздуха в котле
- Регулирование уровня воды в котле
- Постоянная/периодическая продувка
- Обработка аварийных ситуаций
- Журнал аварий
- Построение графиков
- Управление мощностью горелки

Преимущества LMV 51/52

- Точность управления, оптимальное горение
- Встроенный контроль герметичности
- Блок управления и индикации с текстовой информацией
- Возможность использования различных датчиков пламени
- Встроенный регулятор мощности
- Простота подключения кислородного регулирования
- Сервоприводы с шаговыми двигателями(высокая точность позиционирования) 0,1°
- Высокая коммуникационная способность

Надежность

- Siemens Building Technologies также является законодателем стандартов, когда речь идет об эксплуатационной безопасности. Например, LMV51/52 имеет два микропроцессора для двухканальной обработки сигнала.
- Все комплектующие проходят тестирование на соответствие требованиям электромагнитной совместимости (EMC), что делает возможным применение системы в промышленной сфере.
- Качество и надежность: с целью обеспечения качества все компоненты, применяемые в системе с LMV51/52, либо разрабатываются, либо производятся на Siemens Building Technologies.

Nord Kraft

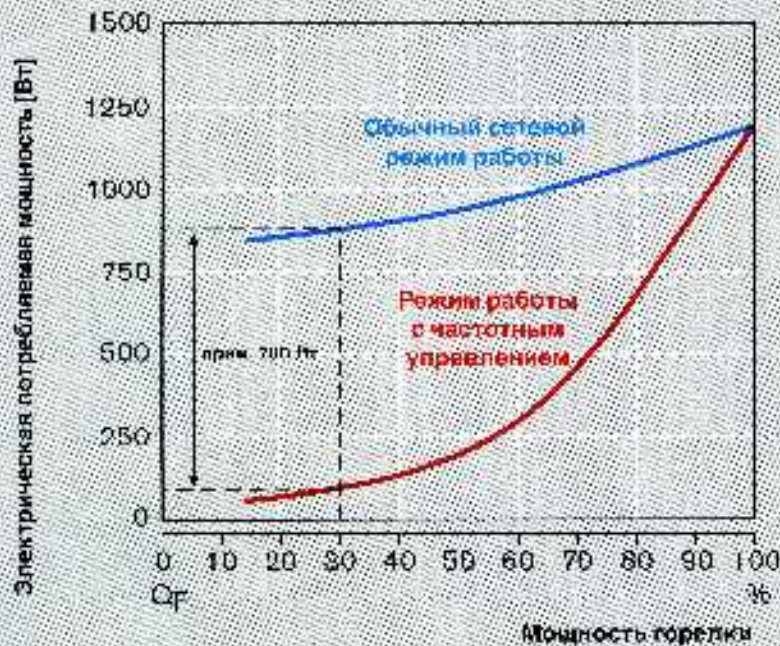
Системы кислородного и частотного регулирования

- Кислородное регулирование позволяет избежать негативных факторов, влияющих на качество сжигания, колебания атмосферного давления, колебания давления газа и колебания давления в камере сгорания.
- Частотное регулирование на горелках позволяет экономить электроэнергию и снижает уровень шума

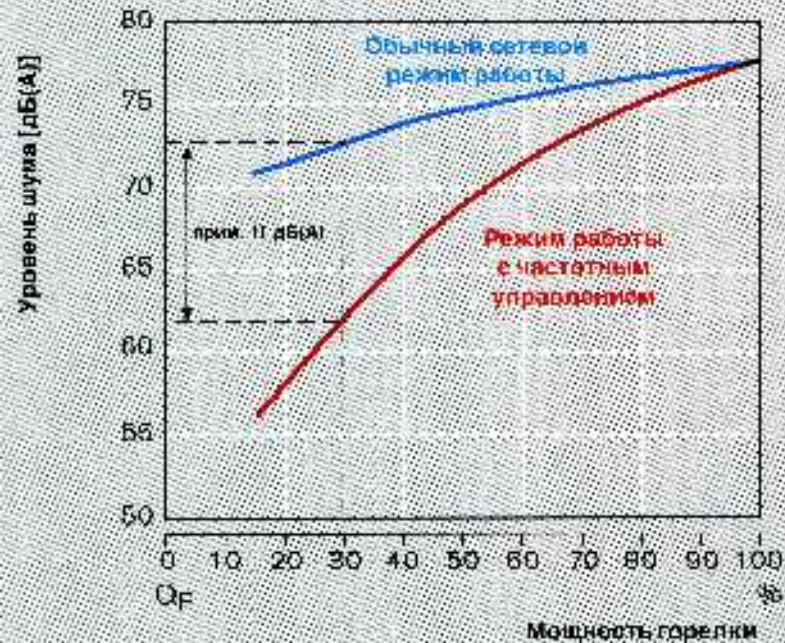
Nord Kraft

Преимущества частотного управления

Снижение энергопотребления



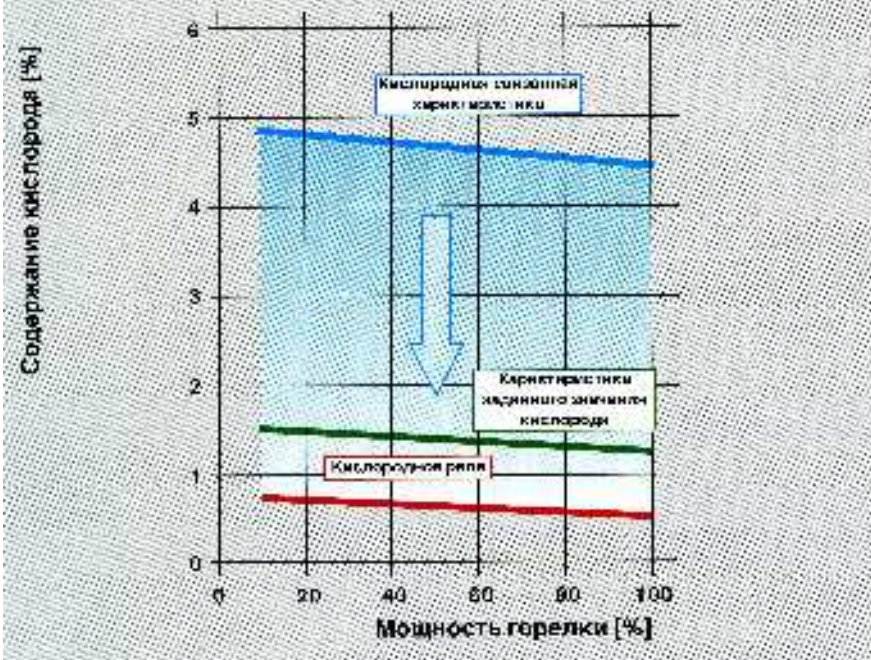
Снижение уровня шума



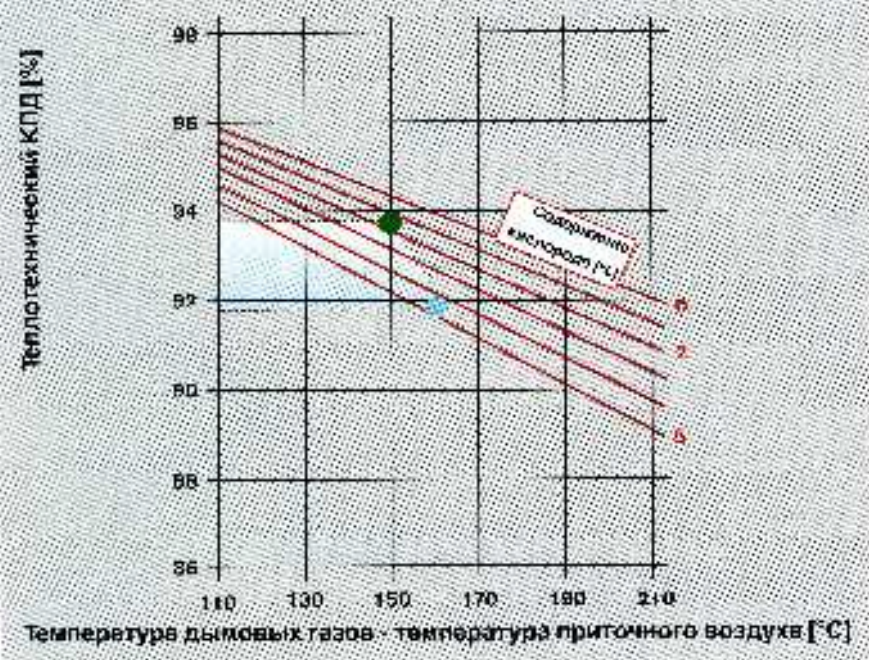
Nord Kraft

Преимущества кислородного регулирования

Контроль сжигания с небольшим избытком воздуха



Повышение теплотехнического КПД



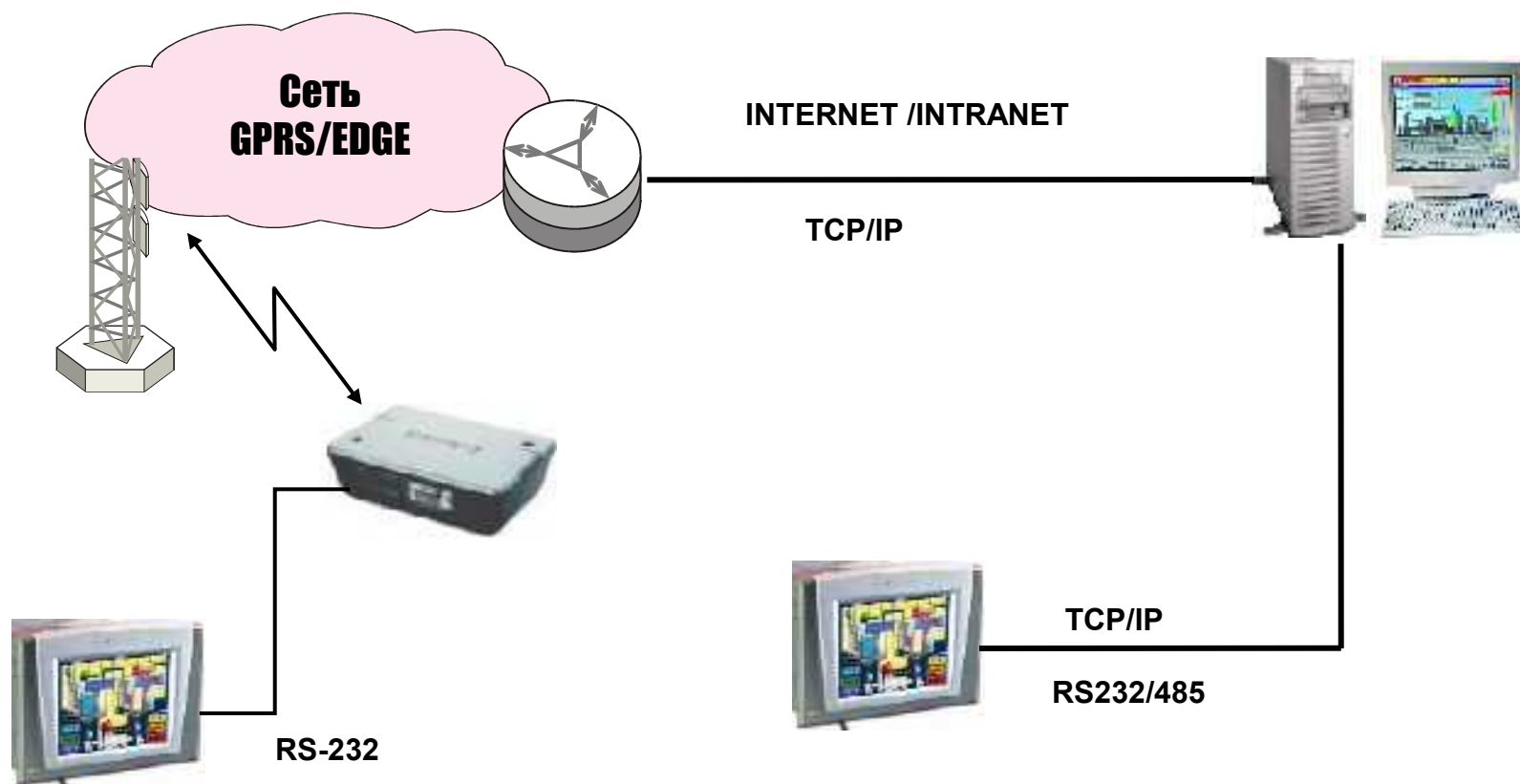
Nord Kraft

Заключение: Применение системы NordVision

- Оптимизирует процесс горения
- Уменьшает влияние «Человеческого фактора»
- Упрощает процесс монтажа, наладки и поиска неисправностей
- Визуализация технологического процесса
- Сигнализация аварийных ситуаций
- Верхний уровень автоматизации NordVision на ПК позволяет по проводным либо беспроводным каналам вести полный мониторинг работы оборудования.

Nord Kraft

Верхний уровень автоматизации NordVision на ПК



Nord Kraft

СПАСИБО ЗА ВНИМАНИЕ